

# 에브리봇 로봇물걸레청소기

## 엣지 RS300 콕가이드

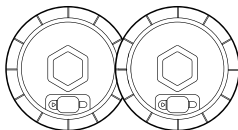
에브리봇 고객센터 | 평일 09:00 - 17:00 | 070-4938-7920

[www.everybotmall.com](http://www.everybotmall.com)

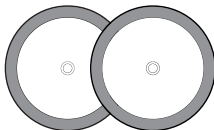
### 구성품 확인



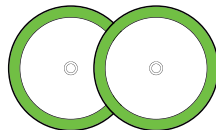
본체



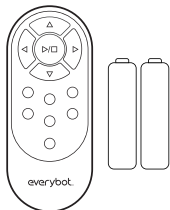
물공급 키트



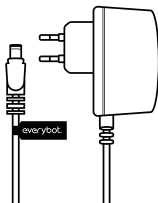
분섬사 걸레(회색)



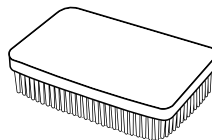
극세사 걸레(연두색)



리모컨(배터리 포함)



충전용 어댑터



실리콘 브러시

#### 참고

##### · 분섬사 걸레 (회색)

극세사에 비해 약 100배 굵은 분섬사로 구성되어 틈새 이물질 및 찌든 때 청소에 유리합니다.

##### · 극세사 걸레 (연두색)

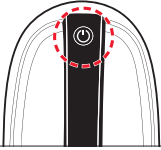
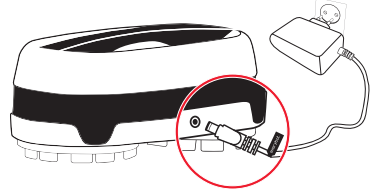
모가 길고 풍부하여 사용 표면적이 넓기 때문에 닦임성이 우수하며 바닥에 물자국이 남지 않습니다.

# 충전 및 사용 방법



주의

- 제품 구입 후 최초 작동 시 완전 충전한 후 사용해 주세요.
- 충전 중에는 본체 및 리모컨의 동작 버튼이 작동하지 않습니다.
- 본 제품과 함께 제공된 정품 어댑터 외에 다른 어댑터는 사용하지 마세요.



노란색 깜빡임  
배터리 부족



파란색 깜빡임  
배터리 보통

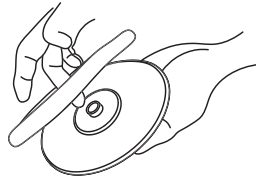


LED 꺼짐  
충전 완료

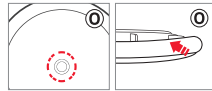
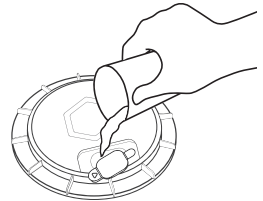
**1** 걸레는 물을 충분히 적신 후 짜서 사용해 주세요.



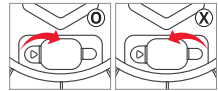
**2** 물공급 키트의 흡에 맞춰 걸레를 부착합니다.



**3** 물공급 키트에 물을 넣습니다. (종이컵 반컵 정도)



올바른 걸레 부착 예

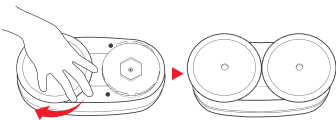


올바른 방향      잘못된 방향

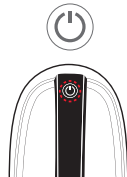


잘못된 걸레 부착 예

**4** 물걸레 키트를 본체 바닥 흡에 맞춰 장착합니다. (좌우로 돌리면서 누르면 딸깍 소리와 함께 장착됨)



**5** 본체의 동작 버튼을 길게 눌러 전원을 켭니다. (2초 이상)



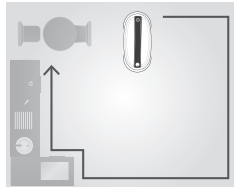
**6** 제품을 바닥에 놓고 본체 동작 버튼을 짧게 누르면 청소를 시작합니다.



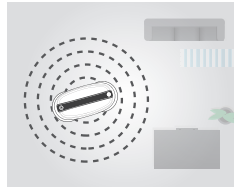
# 리모컨 청소 모드



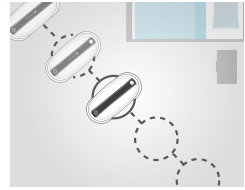
자동청소



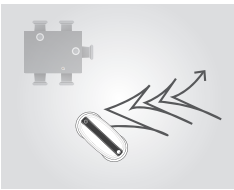
엣지청소



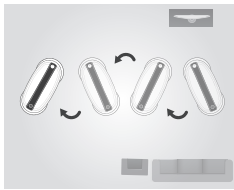
집중청소



꼼꼼청소



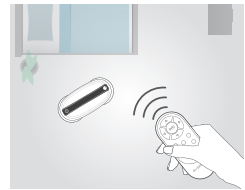
Y자청소



스텝청소



50분청소



수동청소(방향키)

## 제품 사용 시 주의사항

에브리봇 정품 어댑터를  
사용해 주세요.

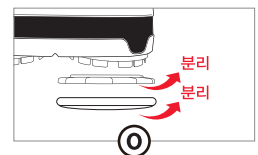
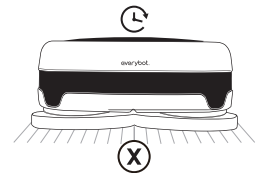
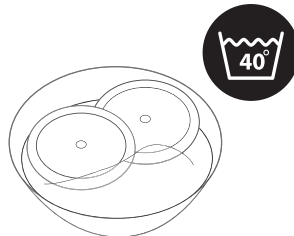
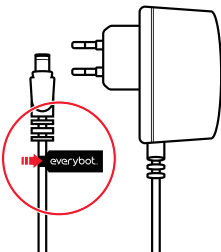
\* 타제품 어댑터를 사용할 경우  
전압이 맞지 않아 제품에  
심각한 손상이 발생할 수  
있습니다.

걸레를 처음 사용할 때는  
한번 빨아서 사용하세요.

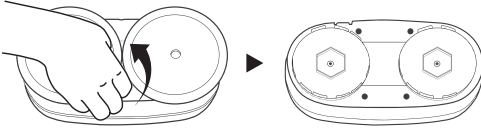
\* 빨지 않고 사용할 경우  
걸레 물빠짐이 발생할 수  
있습니다.

청소 완료 후에는 반드시  
물통과 걸레를 분리해 주세요.

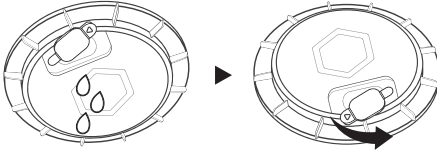
\* 젖은 걸레를 장시간 바닥에  
방치할 경우 바닥재 손상 및  
악취의 우려가 있습니다.



## 물공급 키트 관리 방법



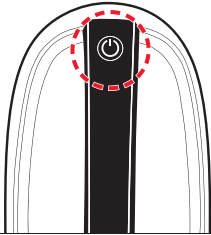
- 1 청소 완료 후 물공급 키트를 분리해 주세요.
  - 본체를 잡고 물공급 키트를 잡아 당기시면 분리됩니다.
  - 분리가 잘 안될 경우, 물공급 키트를 돌려서 잡아 당기시면 분리됩니다.



- 2 물통에 남아 있는 물을 제거한 후 물기가 마르도록 고무마개를 열어주세요.

## 고장이 아닙니다. 확인해 주세요.

### LED 표시등이 꺼져요.



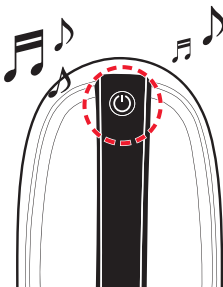
 LED 꺼짐

- 5분간 동작이 없을 경우 전원 OFF 상태로 전환되며 LED 표시등이 꺼집니다.

 LED 켜짐

- 본체의 동작 버튼을 길게 2초 이상 누르면 LED 표시등이 켜지면서 전원 ON 상태가 됩니다.

### 청소 중에 알림음이 울려요.



 파란색 깜빡임

- 청소 시작 후 50분이 경과하면 걸레 교체 알림음이 울립니다.
- 더욱 깨끗한 청소를 위해 물 주입 및 걸레 교체 후 다시 동작시켜 주세요.